

## PEGASE : Pôle Education-recherche de l'académie de Grenoble sur les ApprentissageS fondamentaux pour lutter contre les inégalités à l'Ecole

L'Université Grenoble Alpes, en partenariat avec le rectorat de l'Académie de Grenoble, a déposé un projet dans le cadre de l'AAP « Pôles pilotes de formation des enseignants et de recherche en éducation » du PIA3.

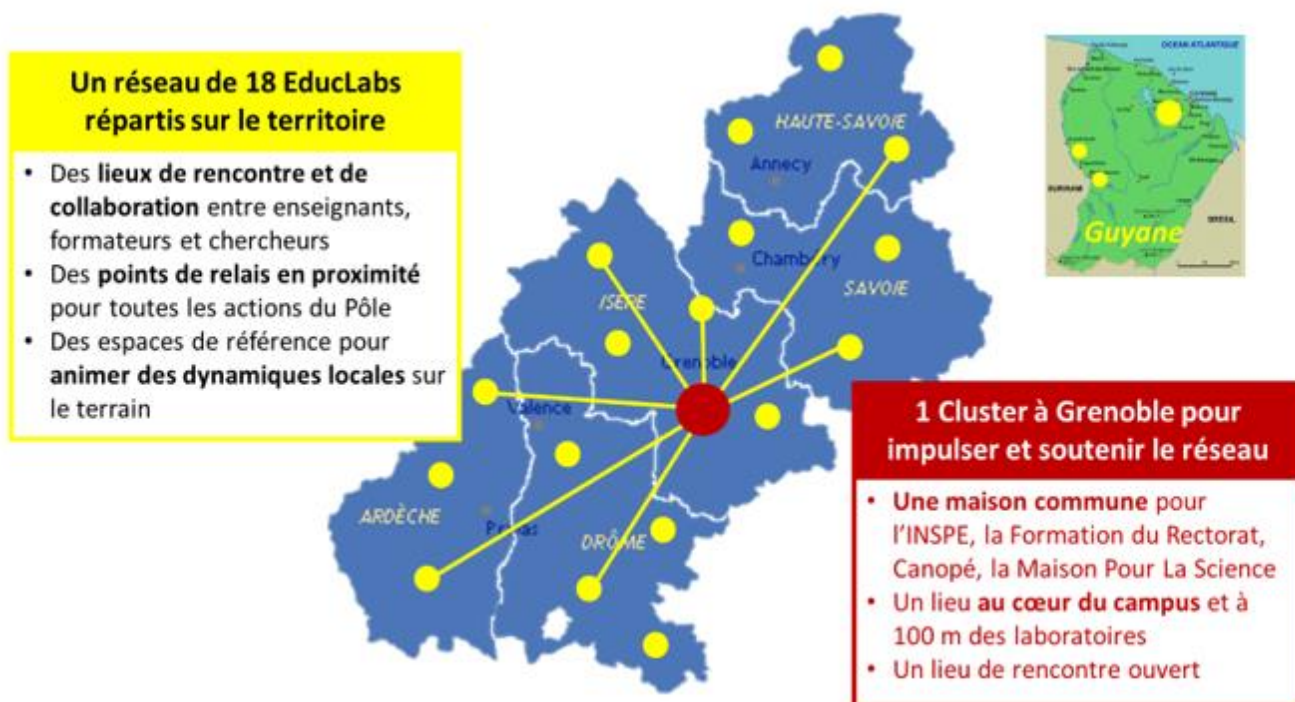
Le pôle **PEGASE** (Pôle Education-recherche de l'académie de Grenoble sur les ApprentissageS fondamentaux pour lutter contre les inégalités à l'Ecole) a pour ambition de **transformer les pratiques enseignantes de la maternelle au lycée pour renforcer l'apprentissage des savoirs fondamentaux (langage et mathématiques) et contribuer ainsi à réduire les inégalités qui affectent le système éducatif.**

Le Pôle s'attachera pour ce faire à **mettre en place un écosystème** associant étroitement les laboratoires de l'UGA, les INSPE et Rectorats de Grenoble et de La Guyane, et l'ensemble de la communauté enseignante.

Cet écosystème sera fondamentalement **collaboratif**, avec des actions associant systématiquement des chercheurs, des formateurs et des enseignants. Il sera également **distribué** sur le territoire, avec la création de **18 Educlabs** qui fonctionneront comme des lieux de rencontre et de relais en proximité pour toutes les actions du Pôle.

Il sera par ailleurs **ouvert** au monde socio-économique (entreprises EdTech, éditeurs, collectivités, associations, etc.) pour mutualiser les expertises et favoriser la dissémination des pratiques sur le terrain.

Enfin, cet écosystème sera **apprenant**, avec une évaluation régulière et indépendante de l'ensemble de ses actions.



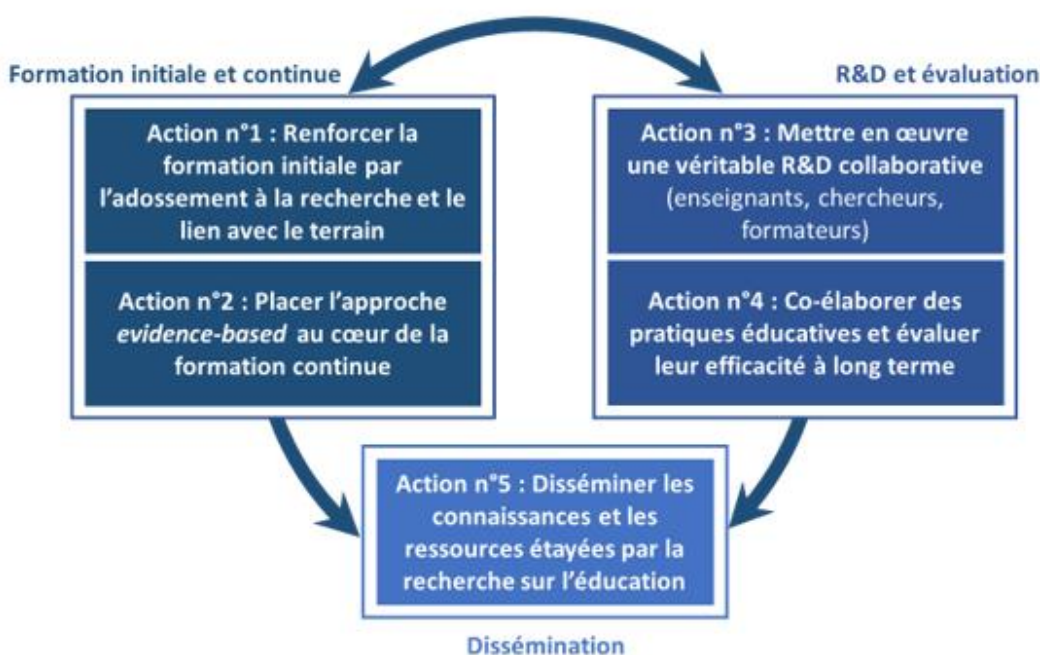
**Cinq grandes actions seront menées en parallèle au sein de cet écosystème.**

Le Pôle s'attachera à transformer l'offre de **formation initiale** des INSPE de Grenoble et de La Guyane pour l'adosser davantage à la recherche, renforcer ses liens avec le terrain et mieux accompagner les nouveaux enseignants.

Il travaillera également à placer une approche *evidence-based* au cœur de la **formation continue** des enseignants pour favoriser leur développement professionnel en s'appuyant sur des données issues de la recherche.

Le Pôle impulsera par ailleurs une véritable politique de **R&D collaborative** pour élaborer des ressources directement utiles au terrain, et il testera l'efficacité de nouvelles pratiques d'enseignement au travers d'un **programme de suivi longitudinal de cohortes** ambitieux.

Il favorisera enfin une **dissémination large** des ressources produites en son sein, avec une stratégie de diffusion multi-canal (site web, plateformes fréquentées par les enseignants, édition d'ouvrages) et des événements réguliers et collaboratifs organisés sur l'ensemble du territoire.



**PEGASE** en quelques chiffres, c'est :

- 2 universités (Université Grenoble Alpes et Université Savoie Mont Blanc),
- 9 laboratoires de recherche dont 6 UMR CNRS,
- 66 chercheurs ou enseignants-chercheurs,
- 66 structures scolaires du 1<sup>er</sup> et du 2<sup>nd</sup> degré, 2 Académies (Grenoble et La Guyane), 2 INSPE (Grenoble et La Guyane),
- 5 partenaires extérieurs,
- 15 soutiens (dont le CNRS-INSHS, le Conseil Régional Auvergne-Rhône-Alpes, la mission Villani-Torossian, le Centre de Transfert pour la Réussite Educative du Québec).

A l'horizon de 10 ans, les actions du pôle auront contribué à **transformer et enrichir les pratiques de plus de la moitié des enseignants** des 2 Académies, en s'appuyant notamment sur une présence en proximité dans les territoires (via les EducLabs) et sur l'effet levier de la formation des formateurs.